



**ilk adım bu programı  
başlatmalısınız.**

Seagull Driver Wizard

**Yazıcıyı Bağla**  
Kurulumu devam etmeden önce bu yazıcı bağlanmalıdır.

Bu yazıcı nasıl bağlanacak?

☐ USB

☐ Ağ (Ethernet veya WiFi)

☐ Bluetooth

☒ Diğer (Paralel veya Seri gibi)

Talimatlar:  
1. Yazıcınızı PC'ye bağlayın.  
2. Yazıcıyı açın.  
3. Devam etmek için Sonraki üzerine tıklayın.

< Geri   **Sonraki >**   İptal

1-Hoşgeldiniz USB alanında doğrudan yazıcınızı bilgisayar görmediyse bu alanda manuel kurulum adımlarını gerçekleştirecez.

2-Manuel kurulumu başlatmak için öncelikle Diğer (Paralel veya Seri gibi) seçeneğinin işaretlenmiş olduğundan emin olup "Sonraki" seçeneğini tıklamalıyız.

Manuel kurulum için bu adımın işaretli olduğundan lütfen emin olunuz.

Seagull Driver Wizard

**Yazıcı Modeli Belirtin**  
Üretici ve modele göre hangi yazıcı sürücüsünün kullanılacağı belirlenir.

Yazıcınızın modelini belirtin.

Üretici Gprinter KRY	Yazıcı Modeli Gprinter GP-1135T Gprinter GP-1135Z Gprinter GP-1135ZD Gprinter GP-1204B Gprinter GP-1224D Gprinter GP-1224T Gprinter GP-1224Z
----------------------------	---

Kaynak: C:\Users\Selcuk\Desktop\Gprinter\11.10.0  
Sürüm: 11.10.0 (11/07/2025)

Göz At...

< Geri **Sonraki >** İptal

1-Öncelikle Üretici Alanından "Gprinter" seçmeliyiz.

2-Yazıcı Modeli Alanından Aşağıda belirtmiş olduğum üretici koduna göre modelinizi bulup seçmelisiniz.Seçtikten Sonra "Sonraki" seçeneğine tıklamalısınız.

3-Üretici Modeline göre Model Seri No'lar

Possify Kod Üretici Kodu

1-BY425X GP-1125T&GP-1225T

2-BY42SUD GP-1125D&GP-1225D

3-BY42X GP-1124T

4-BY43X GP-1624T

5-BY33X GP-9035T

6-BY8X GP-3150TIN

7-BY428UD GP-1324D

8-BY426X GP-1624T

9-BY426Z GP-1624Z&GP-1625Z

10-BY425Z GP-1225Z

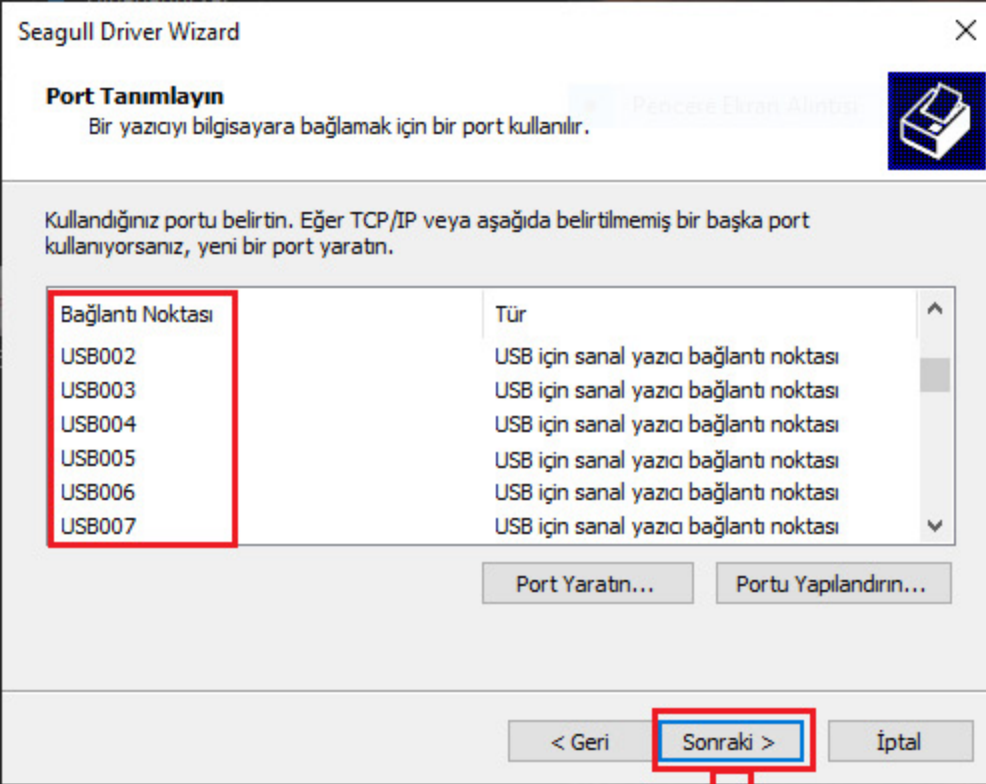
11-BY425ZB GP-1225Z

12-BY435Z GP-1635Z

13-BY435X GP-1635T

14-BY435ZC GP-1635Z

4-Sağ taraftaki belirtilen modele göre cihazınızı "Yazıcı Modeli" alanından seçip "Sonraki" seçeneğine tıklayabilirsiniz.



1-Bu alanda USB bağlantı noktasını seçmelisiniz.USB bağlantı noktasını bilmiyorsanız Klasör içinde USB bağlantı öğrenme görselini inceleyebilirsiniz.USB bağlantınızı öğrendikten sonra "Bağlantı Noktası" alanından USB olan bağlantı noktasını seçip sonrasında "Sonraki" tıklayabilirsiniz.

2-USB bağlantısı sayısı sizde değişkenlik gösterebilir.Burdaki görseller referans olarak hazırlanmıştır.

3-İlgili seçimlerinizi tamandıktan sonra kurulumda bir diğer adıma geçmek için lütfen "Sonraki" adımına tıklayınız.

**Yazıcı Adı Belirtin**

Bu yazıcıyı bilgisayarda ve network üzerinde tanımlamak için bir isim kullanılır.



Bu yazıcı için bir ad girin.

Yazıcı adı:

Gprinter GP-1125

☒ Bu yazıcıyı varsayılan yazıcı olarak kullanın

Bu yazıcıyı başka network kullanıcılarıyla paylaşmak isteyip istemediğinizi belirtin. Yazıcıyı paylaşmak için bir paylaşma adı sağlamalısınız.

☐ Bu yazıcıyı paylaşma

☒ Paylaşma Adı: Gprinter\_GP-1125D

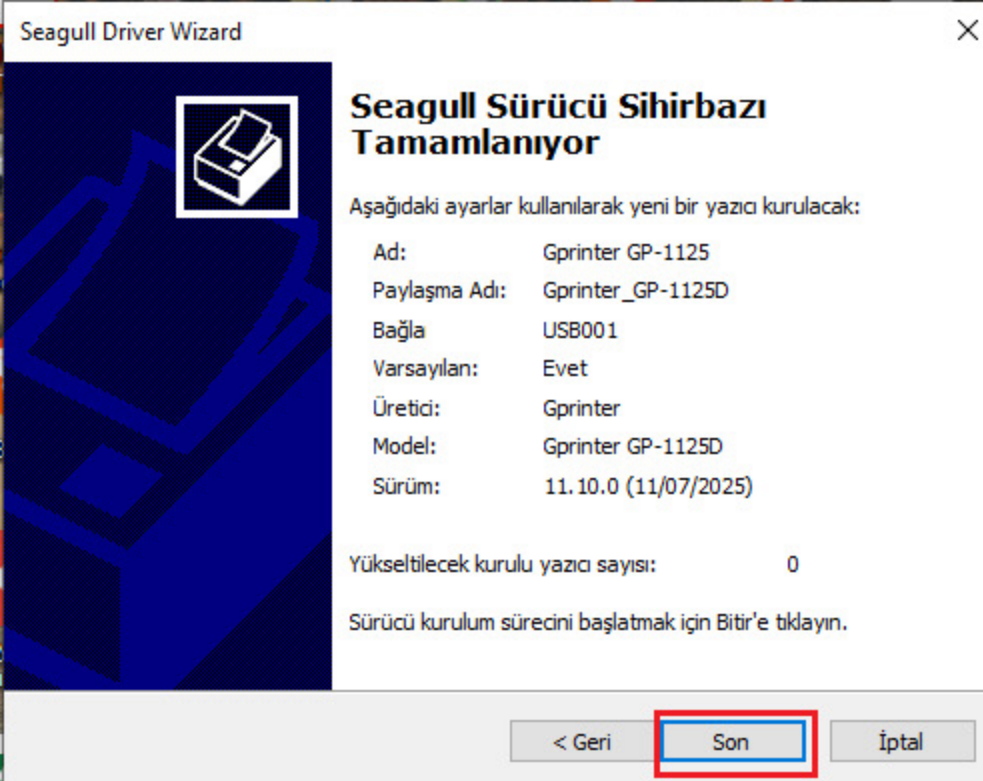
< Geri

Sonraki >

İptal

1-İlgili model seçimini tamamladıktan sonra bu ekranda doğrudan "Sonraki" seçeneğine tıklayınız.

2-Yazıcı adı burada referans olarak kullanılmıştır seçeceğiniz modele göre değişiklik gösterebilir.



1-Kurulum adımları tamamlanmış sürücünüz kurulmuştur.Kurulum sihirbazını kapatmak için lütfen "Son" seçeneğine tıklayınız.

Seagull Driver Wizard

**Yazıcıyı Bağla**  
Kurulumu devam etmeden önce bu yazıcı bağlanmalıdır.

Bu yazıcı nasıl bağlanacak?

☐ USB

☐ Ağ (Ethernet veya WiFi)

☐ Bluetooth

☒ Diğer (Paralel veya Seri gibi)

Talimatlar:

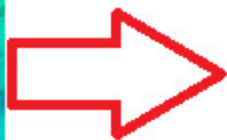
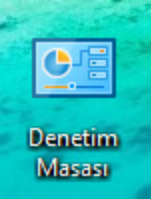
1. Yazıcınızı PC'ye bağlayın.
2. Yazıcıyı açın.
3. Devam etmek için Sonraki üzerine tıklayın.

< Geri **Sonraki >** İptal

# Manuel Kurulum Adımına Hoşgeldiniz.

USB Bağlantı seçeneğinde doğrudan yazıcınızı bulmazsa Manuel Kurulum adımlarını takip etmeliyiz. "Diğer (Paralel veya Seri gibi)" seçeneğini seçip "Sonraki" seçeneğine tıklamalıyız.





**Windows arama çubuguna Denetim Masası yazarak erişebilirsiniz ya da Masaüstünde Denetim Masasına girmelisiniz.**



Bilgisayarınızın ayarlarını düzenleyin



### Sistem ve Güvenlik

Bilgisayar durumunu gözden geçir  
Dosya Geçmişi ile dosyalarınızın yedek kopyalarını kaydedin  
Yedekleme ve Geri Yükleme (Windows 7)



### Ağ ve Internet

Ağ durumunu ve görevlerini görüntüle



### Donanım ve Ses

Aygıtları ve yazıcıları görüntüle  
Aygıt ekle



### Programlar

Program kaldır



### Kullanıcı Hesapları

Hesap türünü değiştir



### Görünüm ve Kişiselleştirme



### Saat ve Bölge

Tarih, saat veya sayı biçimlerini değiştir



### Erişim Kolaylığı

Windows'un ayarları önermesine izin ver  
Görünümü en iyi duruma getir

Görüntüleme ölçütü: Kategori

**Denetim Masasına eriştikten sonra bu şekilde bir ekran geliyorsa Görüntüleme Ölçütüne tıklamalısınız.**

## Bilgisayarınızın ayarlarını düzenleyin



### Sistem ve Güvenlik

Bilgisayar durumunu gözden geçir  
Dosya Geçmişi ile dosyalarınızın yedek kopyalarını kaydedin  
Yedekleme ve Geri Yükleme (Windows 7)



### Ağ ve Internet

Ağ durumunu ve görevlerini görüntüle



### Donanım ve Ses

Aygıtları ve yazıcıları görüntüle  
Aygıt ekle



### Programlar

Program kaldır



### Kullanıcı Hesapları

Hesap türünü değiştir



### Görünüm ve Kişiselleştirme



### Saat ve Bölge

Tarih, saat veya sayı biçimlerini değiştir



### Erişim Kolaylığı

Windows'un ayarları önermesine izin ver  
Görünümü en iyi duruma getir

Görüntüleme ölçütü:

Kategori

Kategori

Büyük simgeler

Küçük simgeler

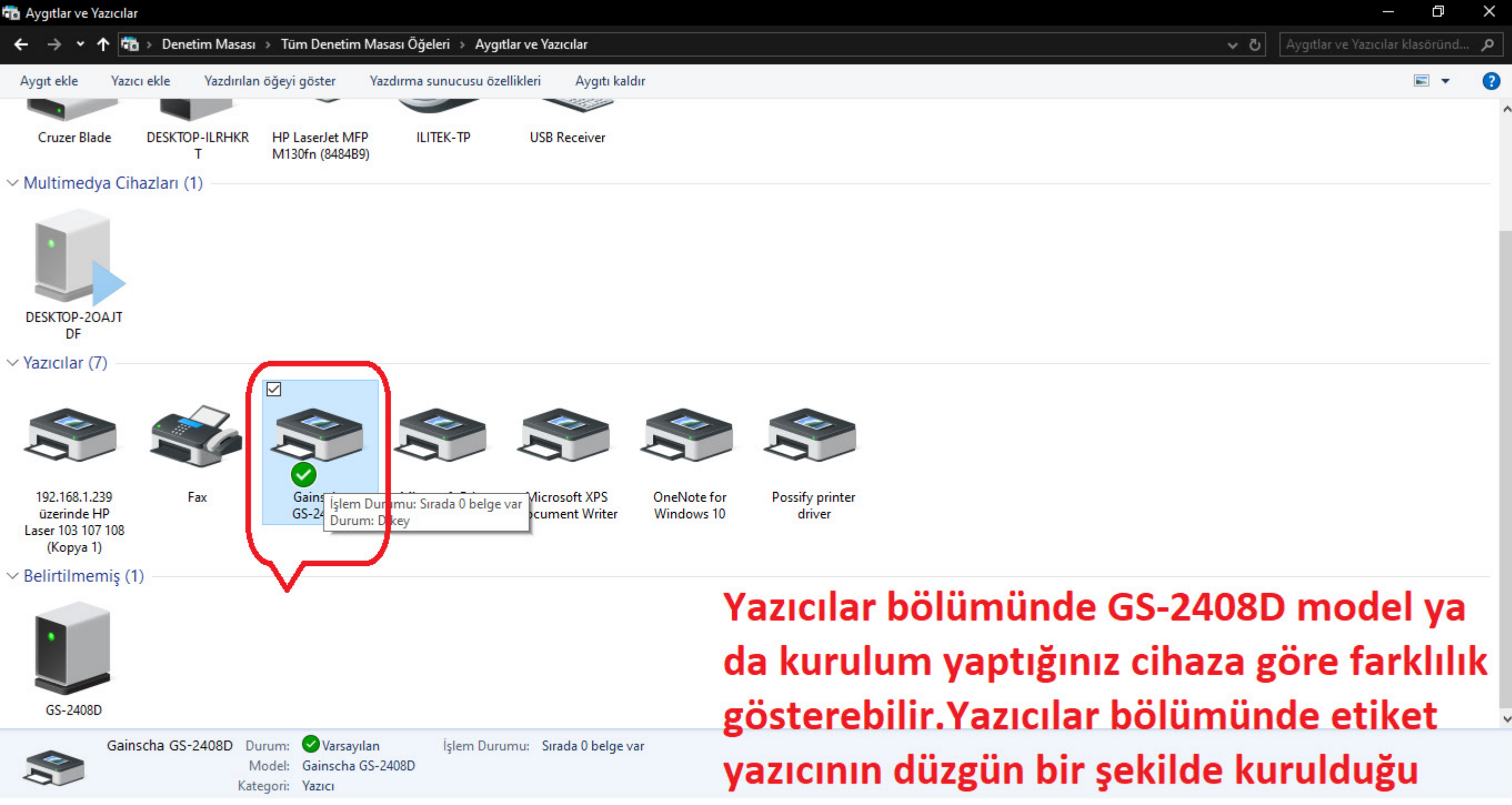
**Görüntüleme Ölçütüne tıkladıktan sonra  
Büyük Simgeler seçeneğine tıklayabilirsiniz.**

Bilgisayarınızın ayarlarını düzenleyin

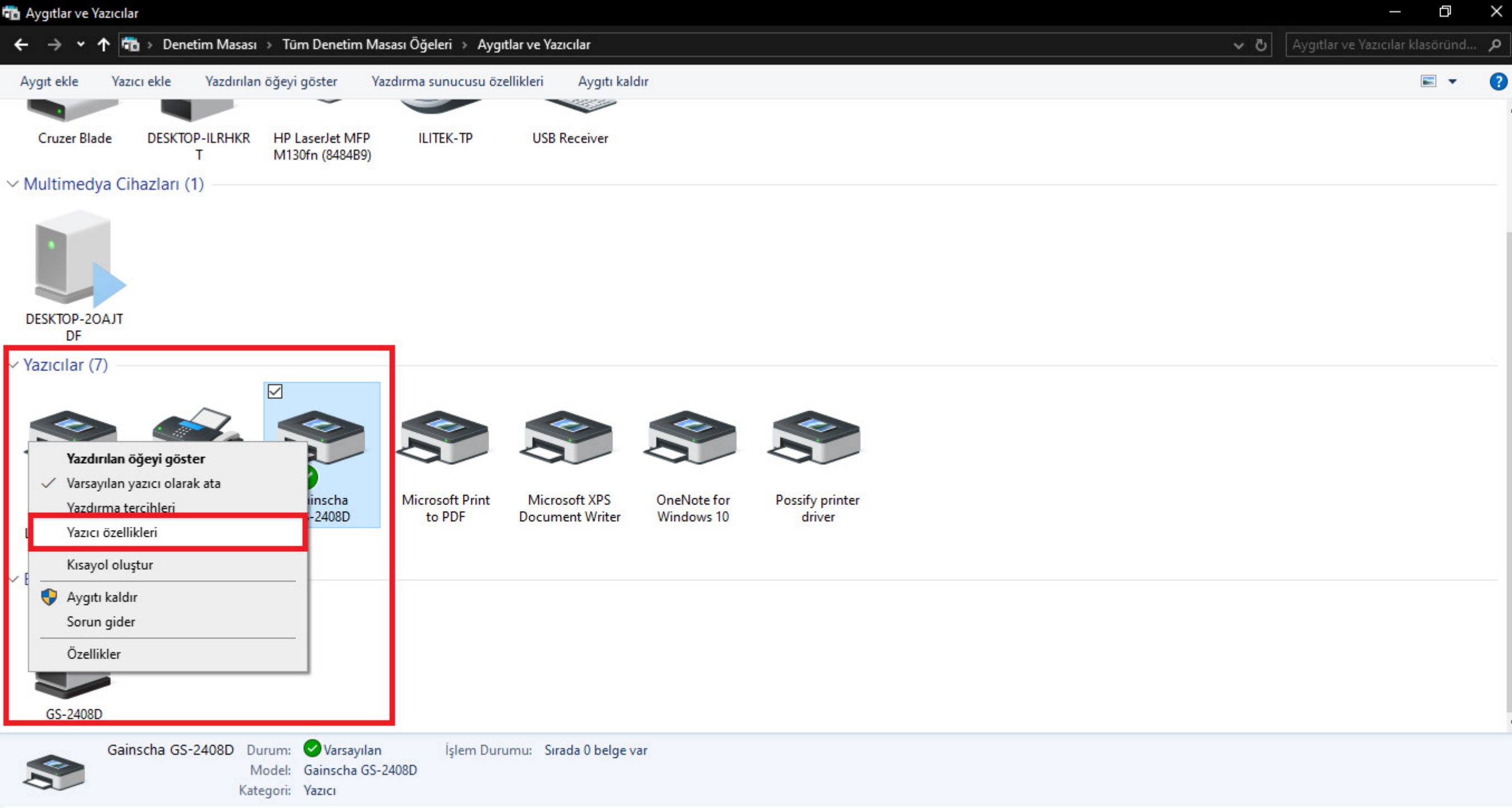
Görüntüleme ölçütü: Büyük simgeler



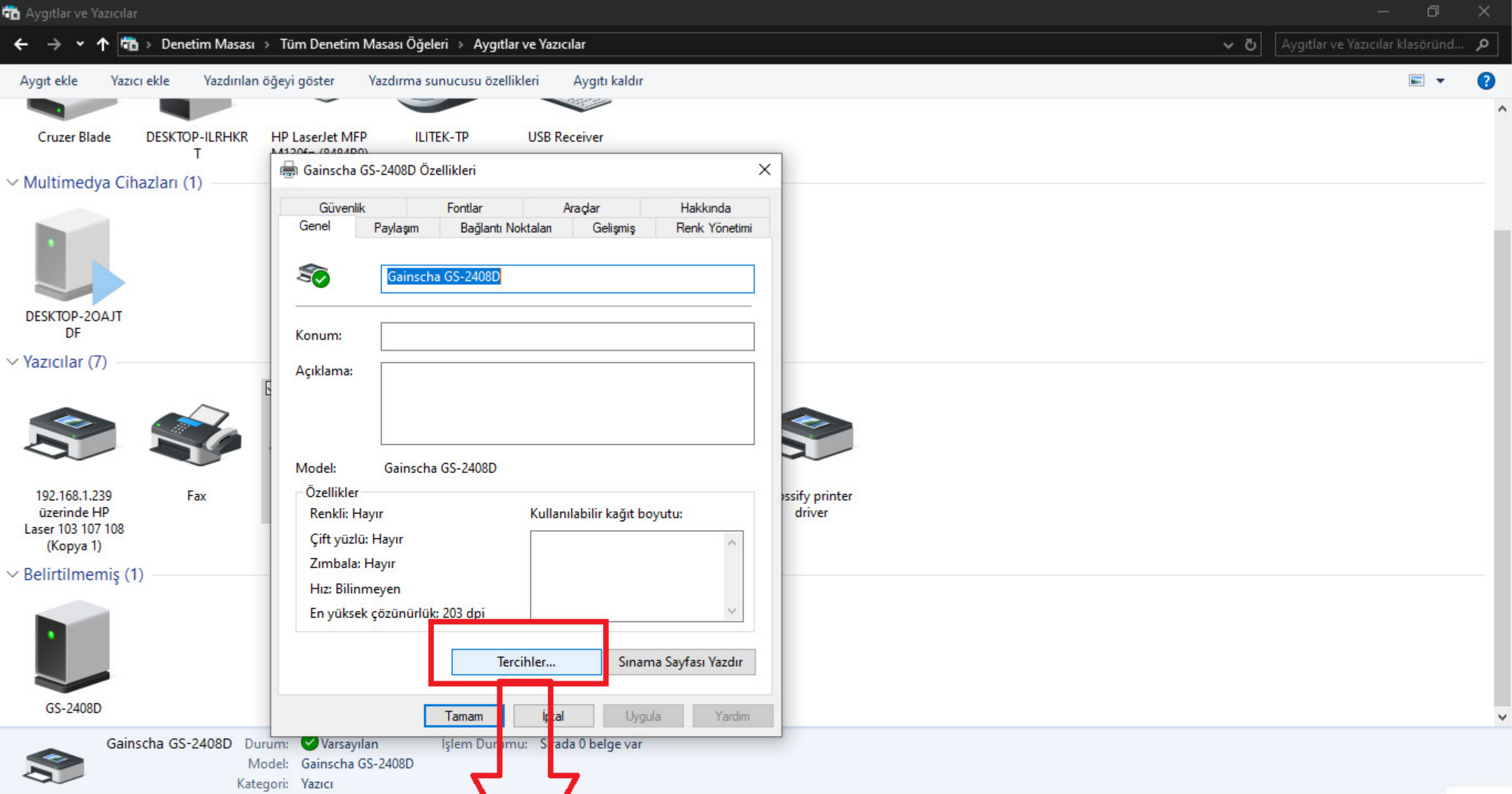




**Yazıcılar bölümünde GS-2408D model ya da kurulum yaptığınız cihaza göre farklılık gösterebilir.Yazıcılar bölümünde etiket yazıcının düzgün bir şekilde kurulduğu görülmektedir.Kurulan yazıcıya mouse ile sağ tık yapmalısınız.**

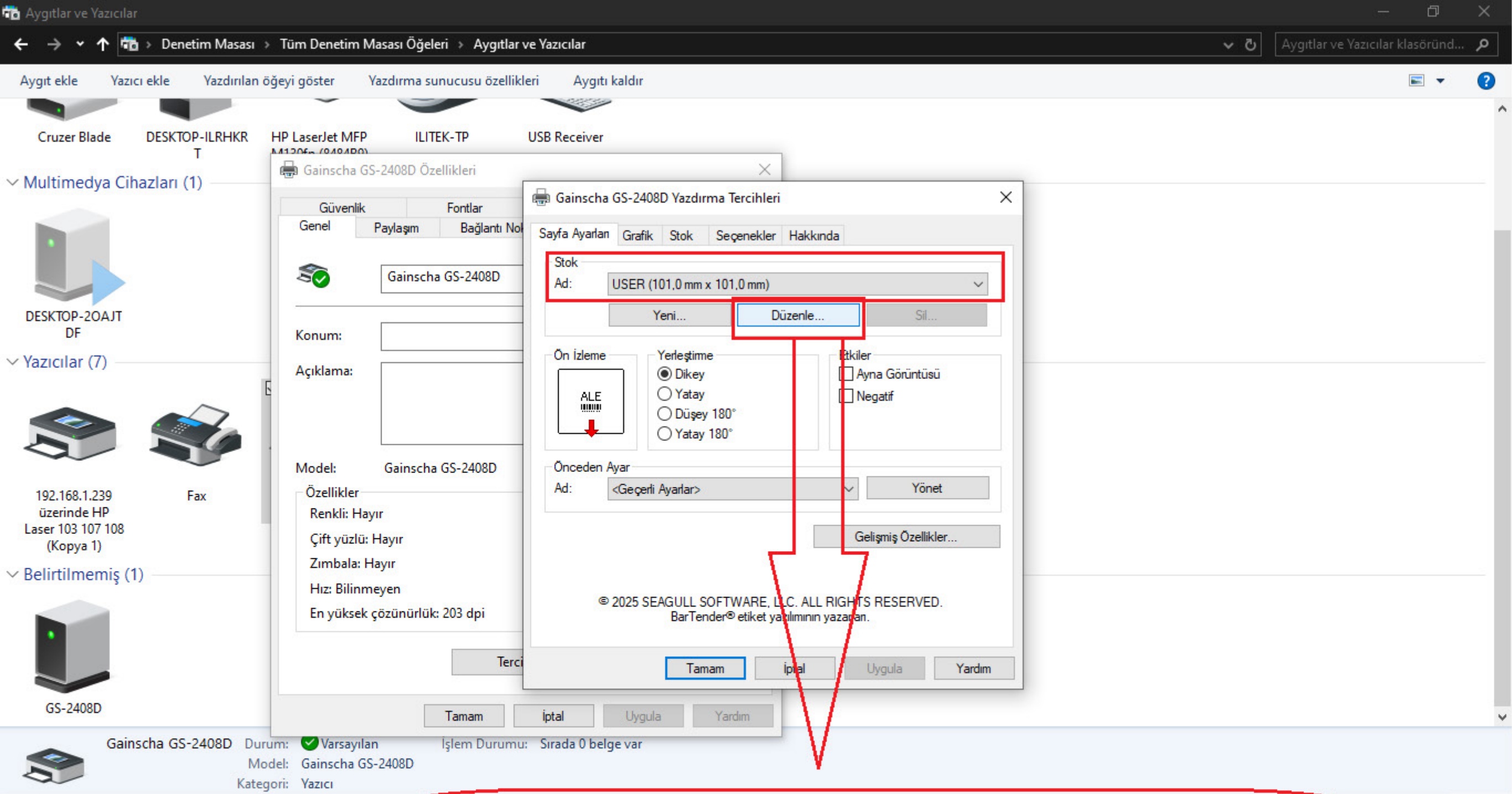


**Kurulumu tamamlanmış yazıcıya mouse ile sağ tıklandığında açılan pencereye "Yazıcı Özellikleri" seçeneği seçilmelidir.**



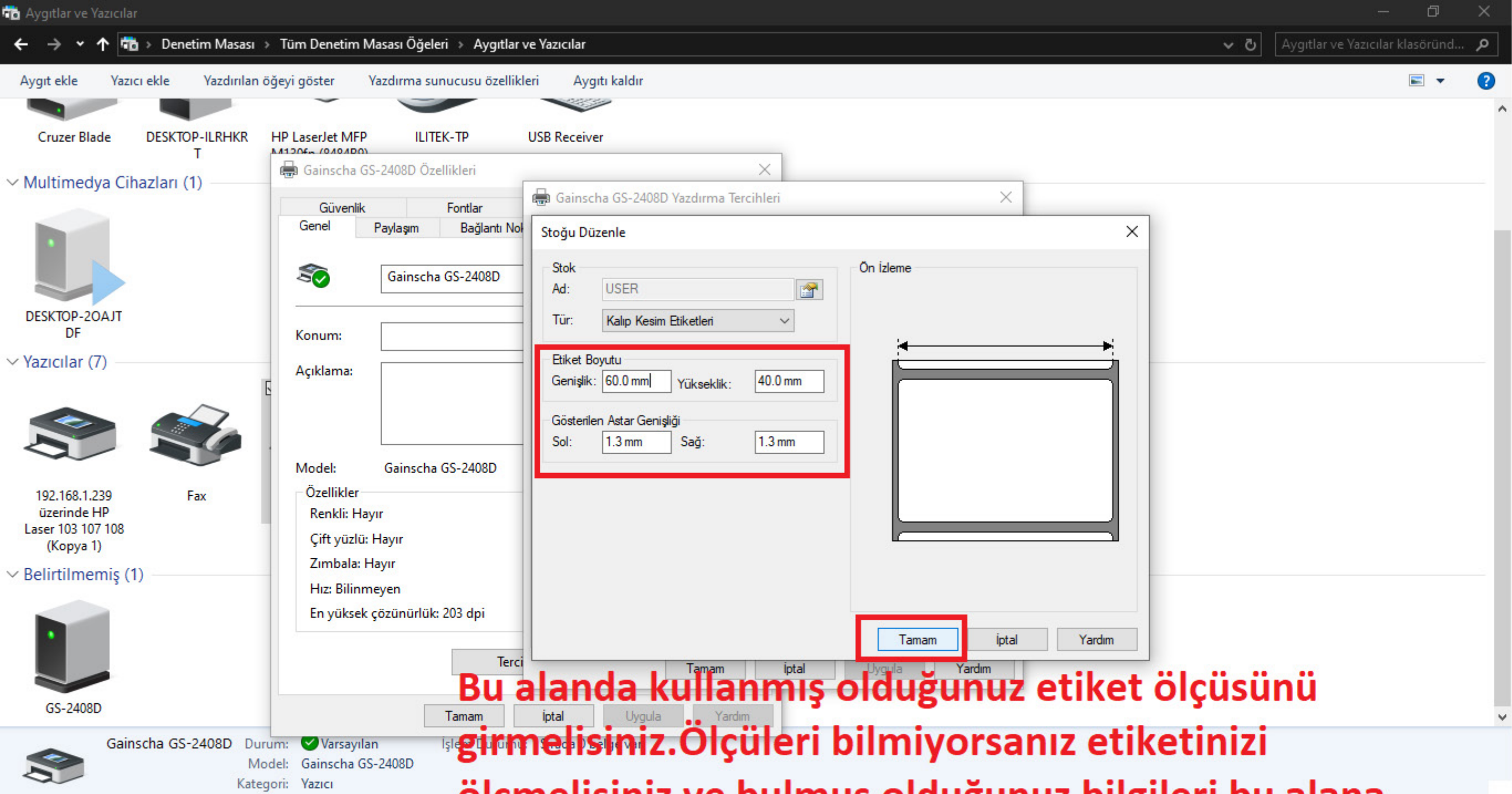
**Açılan ekranda "Tercihler" seçeneğine tıklamalıyız.**



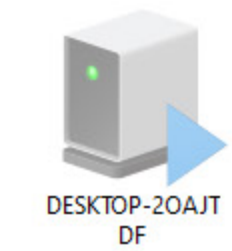


**Açılan Ekran kullanmış olduğunuz etiket ölçülerini girmek için "DÜZENLE" seçeneğine tıklamalıyız.**





## Multimedya Cihazları (1)



## Yazıcılar (7)

192.168.1.239  
üzerinde HP  
Laser 103 107 108  
(Kopya 1)

## Belirtilmemiş (1)



GS-2408D

Gainscha GS-2408D Durum: Varsayılan İşlem Durumu: Sırada 0 belge var  
Model: Gainscha GS-2408D  
Kategori: Yazıcı

## Gainscha GS-2408D Özellikleri

Güvenlik	Fontlar
Genel	Paylaşım Bağlantı Noktası
	Gainscha GS-2408D
Konum:	
Açıklama:	
Model:	Gainscha GS-2408D
Özellikler	
Renkli: Hayır	
Çift yüzlü: Hayır	
Zimbala: Hayır	
Hız: Bilinmeyen	
En yüksek çözünürlük: 203 dpi	

Gainscha GS-2408D Yazdırma Tercihleri	
Sayfa Ayarları	Grafik
Stok	Seçenekler Hakkında
Ortam Ayarları	
Metot:	Geçerli Yazıcı Ayarını Kullan
Tip:	Geçerli Yazıcı Ayarını Kullan
	Doğrudan Termal
	Termal Aktarım
Ortam İşleme	
Yazdırma Sonrası İşlem:	Yırt
Yineleme:	Her Sayfadan Sonra
Aralık:	
Besleme Ofseti:	0.0 mm
Konum Ayarları	
<input checked="" type="checkbox"/> Geçerli Yazıcı Ayarını Kullan	
Dikey Ofset:	

Tamam

İptal

Uygula

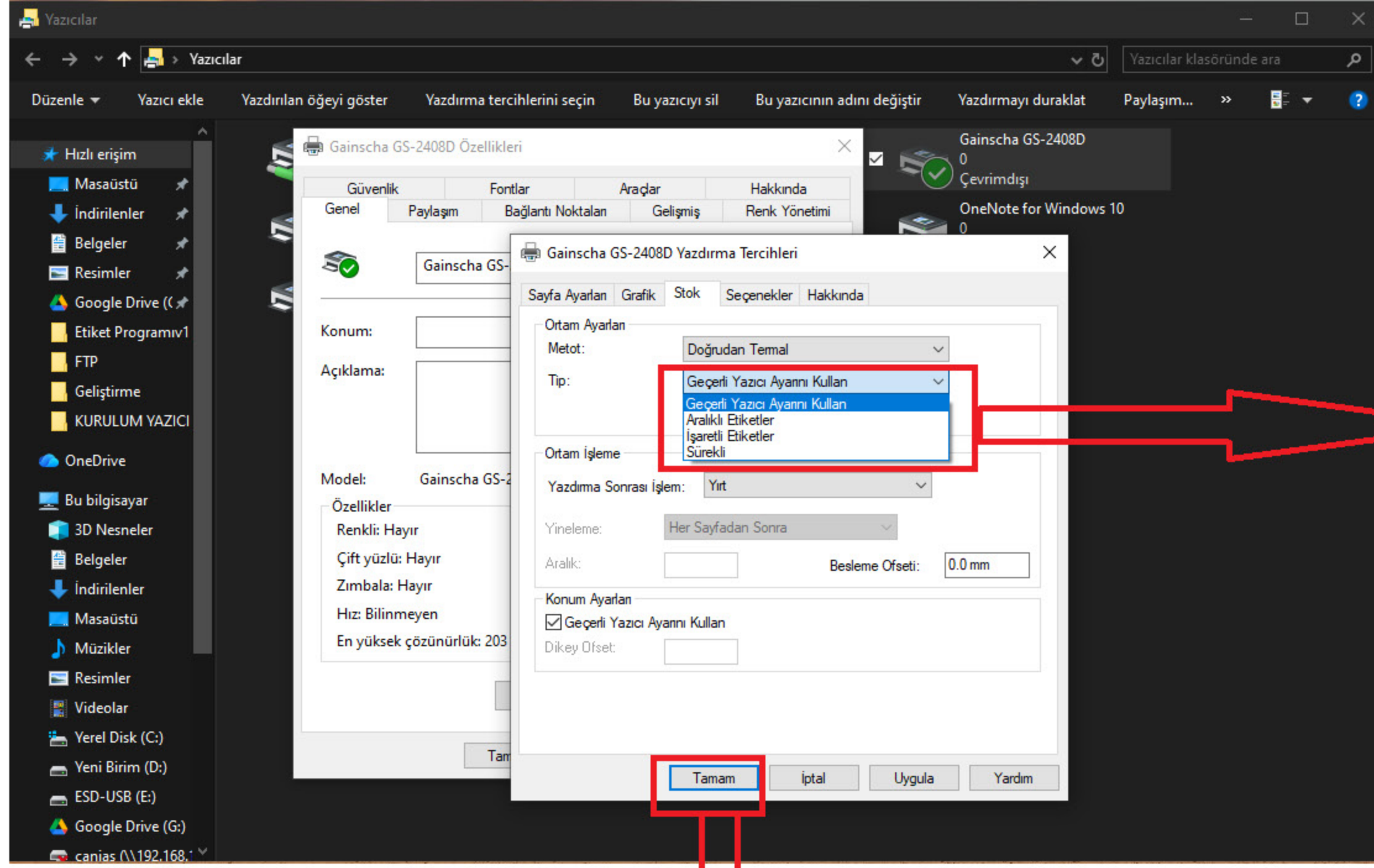
Yardım

Metot:Doğrudan Termal  
Seçmelisiniz.Ribon  
kullanıyorsanız "Termal  
Aktarım" seçebilirsiniz.

Yazdırma işlemi "Yırt" seçeneği  
seçiliyse değişiklik yapmanıza gerek  
yok ancak değil ise lütfen "Yırt"  
seçeneğini seçmelisiniz.

Tüm işlemleri  
tamamladıktan sonra  
"Tamam" diyebilirsiniz.



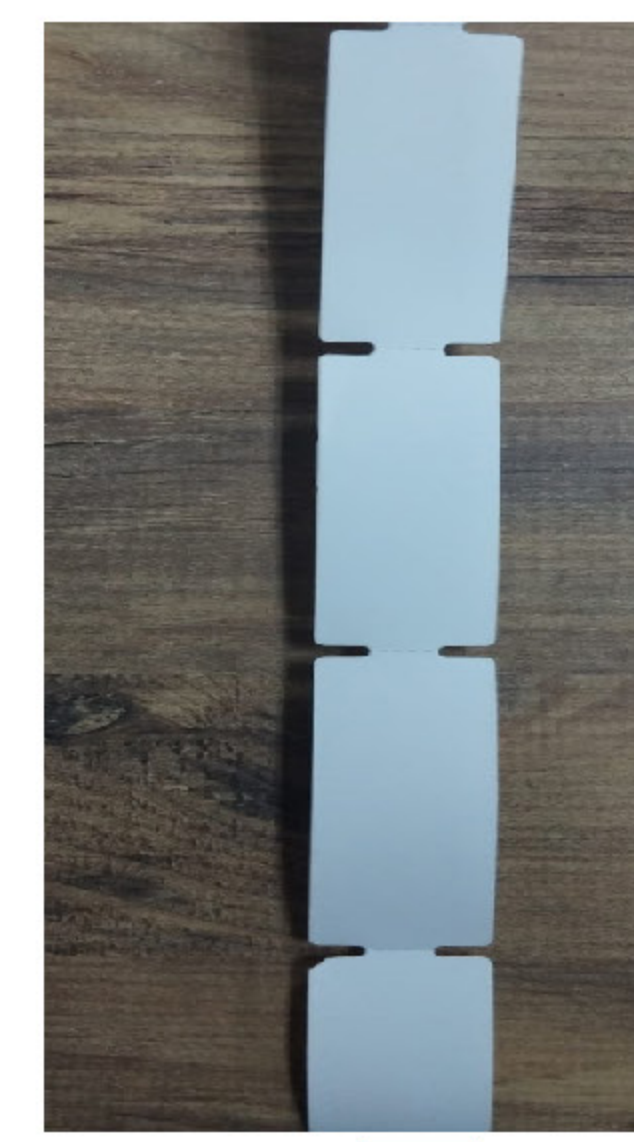


**Etiket tipinizi seçtikten  
sonra Tamam  
diyebilirsiniz**

**Bir Önceki adımda  
belirtilen gibi etiket  
tipinizi seçebilirsiniz.**



**ARALIKLI ETİKET  
ÖRNEĞİ**

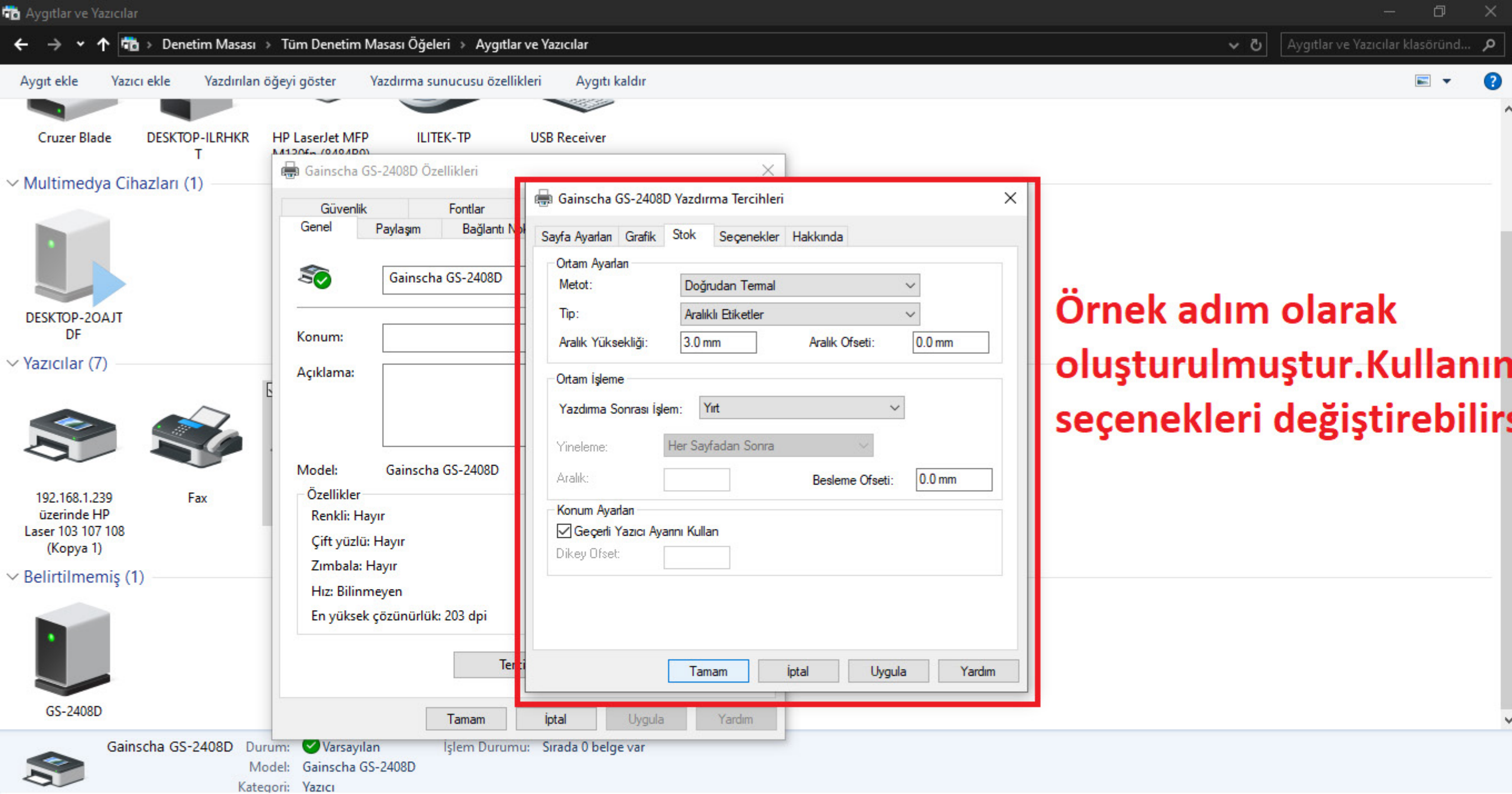


**İŞARETLİ ETİKET  
ÖRNEĞİ**



**SÜREKLİ ETİKET  
ÖRNEĞİ**





**Eczanede kullanan kullanıcılarımız için Standart aralıklı etiket seçebilirler.**

Aygıtlar ve Yazıcılar

Denetim Masası > Tüm Denetim Masası Öğeleri > Aygıtlar ve Yazıcılar

Aygıt ekle Yazıcı ekle Yazdırılan öğeyi göster Yazdırma sunucusu özellikleri Aygıtı kaldır

Cruzer Blade DESKTOP-ILRHKR T HP LaserJet MFP M130fn (8484B9) ILITEK-TP USB Receiver

✓ Multimedya Cihazları (1)

DESKTOP-20AJT DF

✓ Yazıcılar (7)

192.168.1.239 üzerinde HP Laser 103 107 108 (Kopya 1) Fax

✓ Gainscha GS-2408D

Microsoft Print to PDF Microsoft XPS Document Writer OneNote for Windows 10 Possify printer driver

Belirtilmemiş (1)

GS-2408D

Gainscha GS-2408D

**Sürücü kurulumuz doğru şekilde tanımlanmıştır.Yazılımınızda etiket cihazınızı kullanabilmeniz için lütfen yazılım firmanızla iletişime geçmelisiniz.**